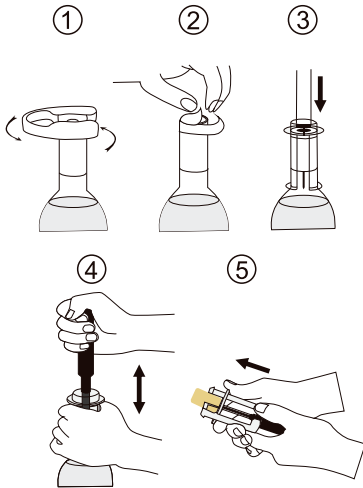


modi



ИНСТРУКЦИЯ ПО ИСПОЛЬЗОВАНИЮ:

- 1 ПРИЛОЖИТЕ РЕЗАК ДЛЯ ФОЛЬГИ
К ГОРЛЫШКУ БУТЫЛКИ ПОД УГЛОМ 90 ГРАДУСОВ, ВОЗЬМИТЕ
ЗА ГОРЛЫШКО БУТЫЛКИ, ПОВЕРНИТЕ, ЧТОБЫ РАЗРЕЗАТЬ
ФОЛЬГУ.
- 2 СНИМИТЕ ФОЛЬГУ С БУТЫЛКИ
- 3 ВСТАВЬТЕ ИГЛУ В ДЕРЕВЯННУЮ ПРОБКУ И УБЕДИТЕСЬ
ИГЛА ПРОШЛА НАСКВОЗЬ, НАКРОЙТЕ БУТЫЛКУ ПРОЗРАЧНОЙ
КРЫШКОЙ
- 4 КРЕПКО ВОЗЬМИТЕСЬ ЛЕВОЙ РУКОЙ ЗА ПРОЗРАЧНУЮ
КРЫШКУ, ПРАВОЙ РУКОЙ ДЕРЖИТЕ ВНЕШНЮЮ ТРУБКУ.
НАЖМИТЕ НА ВНЕШНЮЮ ТРУБКУ, ЧТОБЫ НАГНЕТАТЬ ВОЗДУХ
В БУТЫЛКЕ, НАЖМИТЕ И ТЯНИТЕ ДО ТЕХ ПОР, ПОКА ПРОБКА
НЕ ВЫСКОЛЬЗНЕТ ИЗ БУТЫЛКИ. (ПРИМЕРНО 5-10 НАСОСОВ
НА БУТЫЛКУ)
- 5 НАЖМИТЕ НА ПРОЗРАЧНЫЙ ПОЛЗУНОК, ЧТОБЫ ОТВЕСТИ
ПРОБКУ ОТ ИГЛЫ.

ПРЕДУПРЕЖДЕНИЕ!

- НЕ ИСПОЛЬЗОВАТЬ ДЛЯ ИГРИСТЫХ ВИН И ПЛАСТИКОВЫХ ПРОБОК.
- РАВНОМЕРНО НАЖИМАЙТЕ И ТЯНИТЕ НАРУЖНУЮ ТРУБКУ. ПЕРЕНАПРЯЖЕНИЕ ПРИВЕДЕТ К РЕЗКОМУ ПОВЫШЕНИЮ ТЕМПЕРАТУРЫ ВНЕШНЕЙ ТРУБКИ. ВЫСОКАЯ ТЕМПЕРАТУРА ПРИВЕДЁТ К ПЕРЕГРЕВУ ПОРШНЯ И ПРИВЕДЕТ К ПОВРЕЖДЕНИЮ ПОРШНЯ.
- НЕ ИСПОЛЬЗОВАТЬ ШТОПОР ПРИ НАГРЕВЕ, ИСПОЛЬЗОВАТЬ СНОВА ПОСЛЕ ОСТЫВАНИЯ.