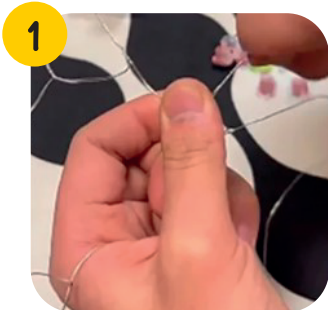
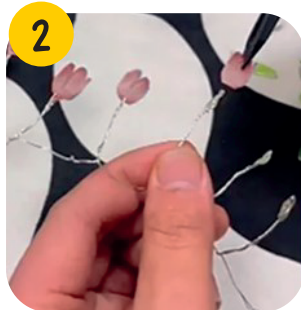


НАБОР ДЛЯ ТВОРЧЕСТВА НОЧНИК-ТЮЛЬПАНЫ

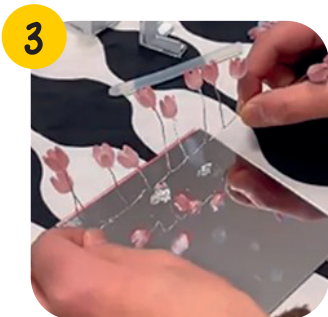
ИНСТРУКЦИЯ



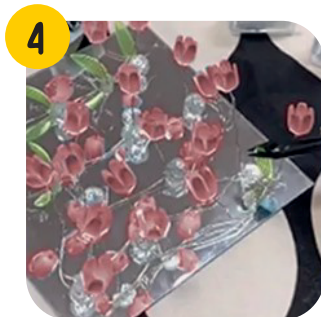
1
ВОЗЬМИТЕ ОДИН ЦВЕТОК И ПРОДЕНЬТЕ
ЧЕРЕЗ НЕГО ПРОВОЛОКУ ДО КОНЦА



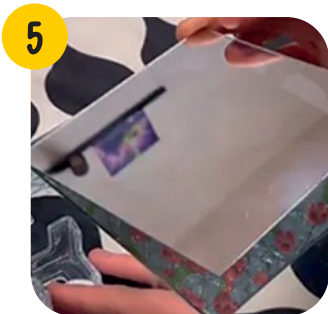
2
ЗАФИКСИРУЙТЕ ПОСЛЕДНИЙ СВЕТОДИОД
ПОСЕРЕДИНЕ БУТОНА, А ЗАТЕМ ЗАКРУТИТЕ
ПРОВОЛОКУ, СОЗДАВАЯ СТЕБЕЛЬ



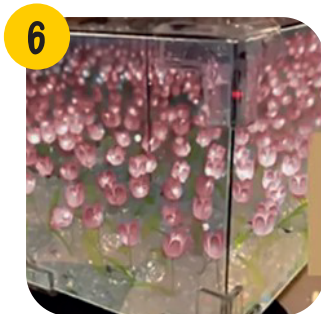
3
ПРОДЕЛАЙТЕ ТО ЖЕ САМОЕ С ОСТАЛЬНЫМИ
ЦВЕТКАМИ ОТ ПОСЛЕДНЕГО ДО ПЕРВОГО



4
СНИМИТЕ ЗАЩИТНУЮ ПЛЕНКУ С ОБЕИХ
СТОРОН КАЖДОГО ЛИСТА КОРПУСА.
ПРИКЛЕЙТЕ ЦВЕТЫ К ОДНОМУ ИЗ ЛИСТОВ
КОРПУСА, КОТОРЫЙ БУДЕТ ОСНОВАНИЕМ.
СЮДА ЖЕ ПРИКЛЕЙТЕ ЛИСТИКИ И
ДЕКОРАТИВНЫЕ КРИСТАЛЛЫ.



5
НАКЛЕЙТЕ СИЛИКОНОВЫЕ УГОЛКИ НА
ПЛАСТИКОВЫЕ И СНИМИТЕ ЗАЩИТНУЮ
ПЛЕНКУ. СОЕДИНИТЕ С ПОМОЩЬЮ УГОЛКОВ
ВСЕ СТОРОНЫ КУБА. ВАЖНО: ВЫКЛЮЧАТЕЛЬ
ОСТАЕТСЯ СНАРУЖИ



6
ПРИКЛЕЙТЕ ВЫКЛЮЧАТЕЛЬ К ОДНОЙ
ИЗ СТОРОН КУБА